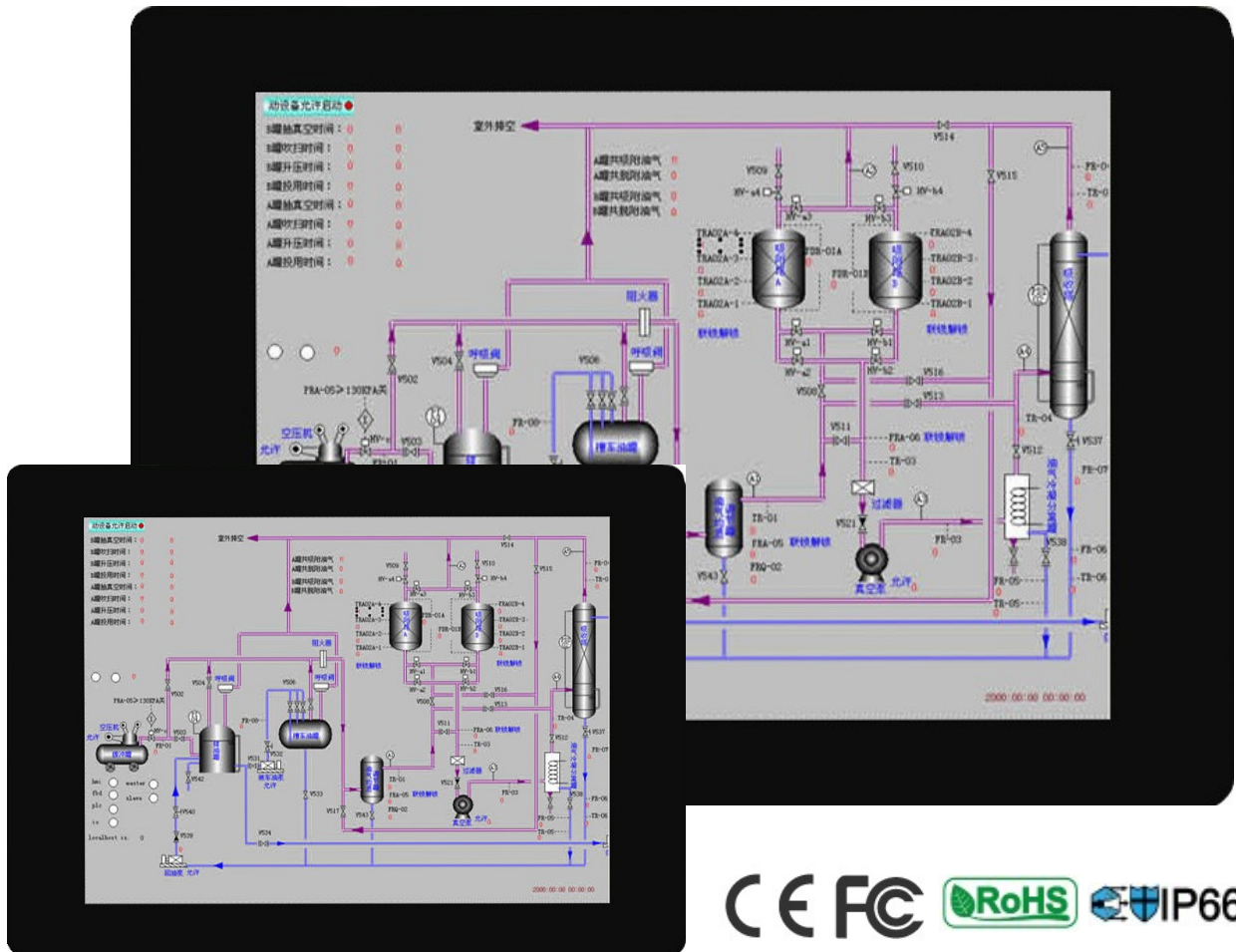


RT 系列人机界面



◆ 主要特性：

- ◇ 采用普屏（4：3）TFT LCD, LED 背光
- ◇ 薄型轻量化设计机身
- ◇ 无风扇冷却系统
- ◇ 双 USB 接口设计
- ◇ 可选 RJ45 以太网接口
- ◇ IP65 前面板防护等级
- ◇ 采用电阻式触摸屏

◆ 规格列表

型号规格	RT150-4	RT104-1/2/4	RT080-1/2/4	RT056-1/2
显示				
显示器	15" TFT	10.4" TFT	8" TFT	5.6" TFT
分辨率	1024×768	800×600	800×600	320×234
亮度	350cd/m ²	400cd/m ²	250cd/m ²	200cd/m ²
对比度	700:1	400:1	500:1	500:1
背光类型	LED			
背光寿命	20,000 小时			
显示色彩	65536			
触控面板				
类型	五线电阻式		四线电阻式	
处理器				
配置	RISC ARM 32Bit CPU (ARM926EJ-S, 200MHz)			
内存				
闪存 (Flash)	8MB			
扩充闪存	1: 无; 2/4: 128MB			
工作内存	64MB		32MB	
电池备份内存	128K			
万年历				
时钟	有 (充电式电池)			
通讯接口				
SD 卡插槽	1: 无; 2/4: 有			
USB	1×USB 1.1 (主), 1×USB 2.0 (从)			
LAN (10/100M)	1/2: 无; 4: 10/100M			
串口 (DB9 female)	Com1: RS-232/RS-422/RS-485 (DB9); COM2: A-RS422/485 B-RS232/485 C-RS232 with RTS&CTS (端子); Com3: RS-232 (DB9)			
页面数	最多 7999 画面			
宏	不限			
电源				
输入电源	24±10%VDC (隔离式电源)			
功耗	25W	20W	13W	
规格				
面板尺寸 (W×H×D)	399.1×297.6×55mm	270.1×212.1×42.5mm	231.5×174.5×42.5mm	188×143.3×36mm
开孔尺寸 (W×H)	384.5×283mm	259.5×201.5mm	221×164mm	175×132.5mm
重量	2.68Kg	1.2Kg	0.93Kg	0.6Kg
操作环境				
防护等级	IP66			
工作温度	-10~60℃			
存储温度	-20~60℃			
相对湿度	10~90% (无凝结)			
耐震动	10~55Hz (X, Y, Z 轴向 1G 30 分钟)			
认证				
EMI	FCC Part 15 Class A			
CE	EN61000-6-2, EN61000-6-4			
软件				
操作系统	PM Designer 1.2 或更新版本			



上海瑞强信息科技有限公司

上海闵行区新骏环路 245 号 D302 / 邮编: 201114

Tel: +86 21 5109 6600

Fax: +86 21 5426 3008